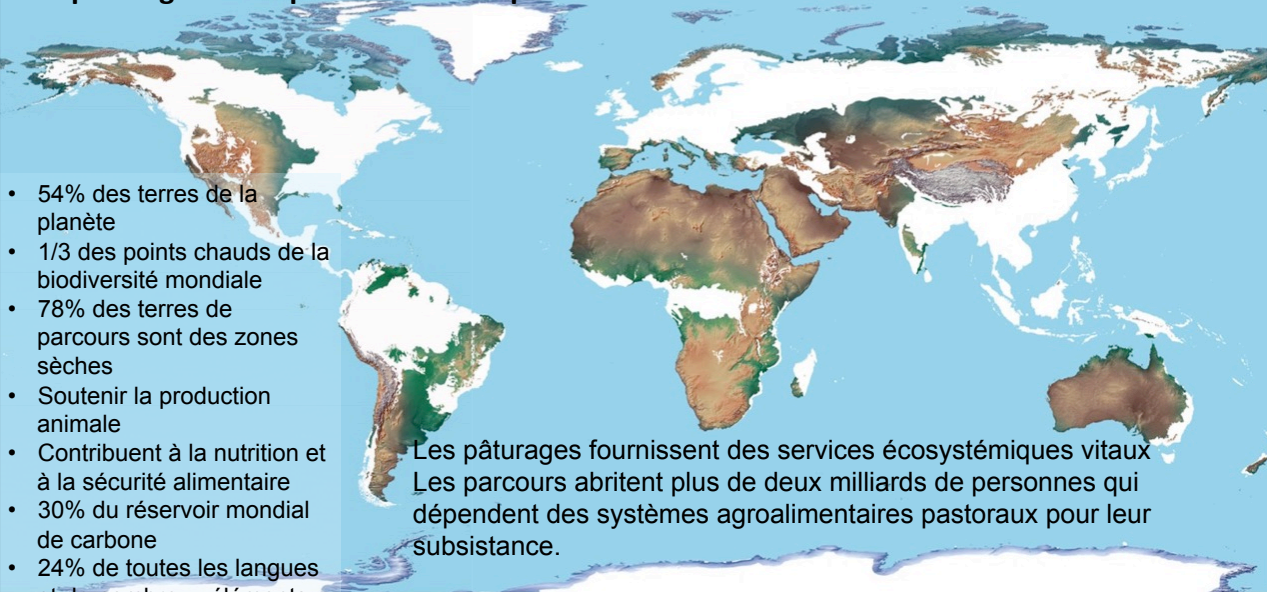


**IYRP** INTERNATIONAL  
YEAR OF  
**2026** RANGELANDS AND  
PASTORALISTS

## Action mondiale pour des pâturages et un pastoralisme durables


**Conclusions préliminaires du groupe de travail de IYRP sur la dégradation des terres de parcours  
Février 2023  
(brouillon)**

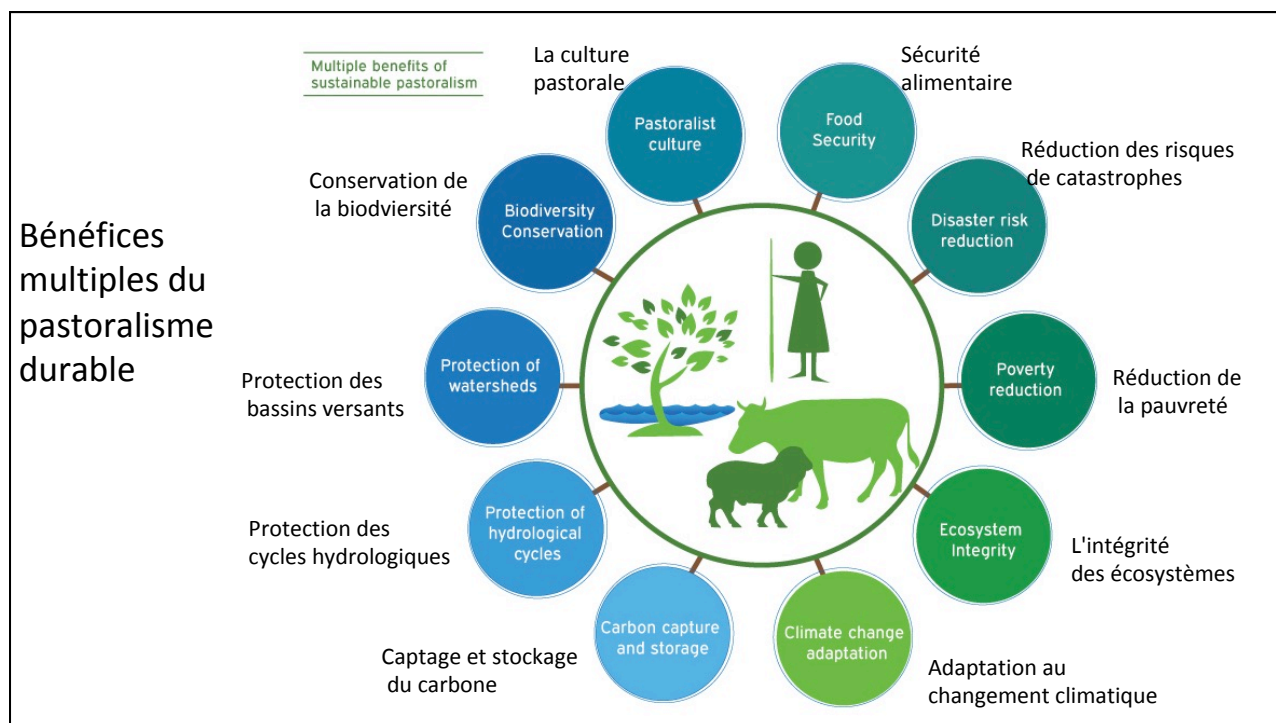
### Les pâturages et les pasteurs sont importants !



- 54% des terres de la planète
- 1/3 des points chauds de la biodiversité mondiale
- 78% des terres de parcours sont des zones sèches
- Soutenir la production animale
- Contribuent à la nutrition et à la sécurité alimentaire
- 30% du réservoir mondial de carbone
- 24% de toutes les langues et de nombreux éléments du patrimoine mondial

Les pâturages fournissent des services écosystémiques vitaux  
Les parcours abritent plus de deux milliards de personnes qui dépendent des systèmes agroalimentaires pastoraux pour leur subsistance.





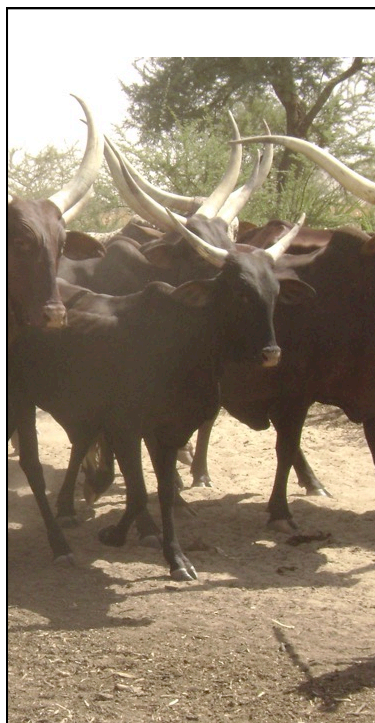
## Défis et menaces pour les terres de parcours

- **Conversion des parcours naturels**
  - 20% des parcours naturels de la planète sont convertis en cultures
  - Boisement : perception trompeuse qu'il va combattre le changement climatique
- **Dégradation des sols**
  - le surpâturage et le sous-pâturage
  - les contraintes à la mobilité et transhumance des animaux
  - faible appréciation de la valeur des terres de parcours
  - lacunes institutionnelles et politiques
  - croissance démographique
  - lacunes en matière de connaissances et de technologies
  - négligence des terres de parcours dans les actions de restauration
  - sous-investissement

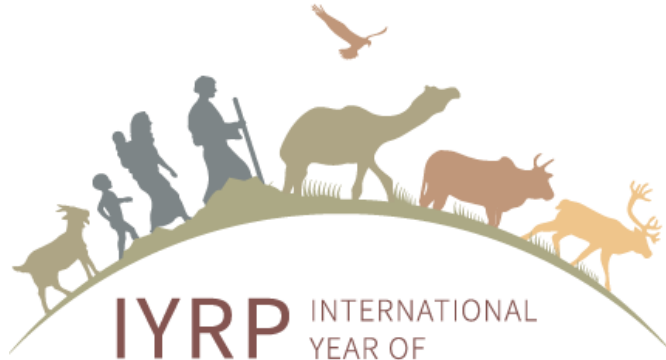


## Actions urgentes à mener =

1. **Mettre fin à la conversion indiscriminée** des terres de parcours,
2. **Augmenter l'investissement** dans la restauration des parcours, basée sur la nature et équitable
3. **Augmenter le niveau d'ambition des objectifs de la LDN du UNCCD** avec des engagements spécifiques pour la restauration des parcours et le pastoralisme durable.



4. **Reconnaître la mobilité du bétail** par le biais du pastoralisme comme une solution de gestion viable pour des parcours sains et des moyens de subsistance durables
5. **Identifier et réviser les politiques économiques** qui ont des effets néfastes sur les parcours et les pasteurs.
6. **Promouvoir des politiques intégrées** qui assurent et reconnaissent la multifonctionnalité des terres.
7. **Adopter des modèles de gouvernance et sécurité foncière participative** qui reconnaissent les pasteurs au cœur de la gestion et de l'entretien des parcours.



**IYRP** INTERNATIONAL  
YEAR OF  
**2026** RANGELANDS AND  
PASTORALISTS

<https://iyrp.info>